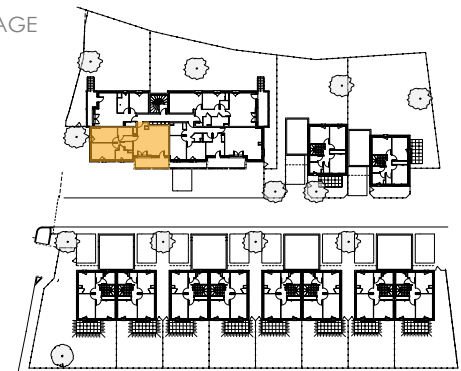




CHEMIN DES GORGES

PLAN DE REPÉRAGE



N°	ETAGE	TYPE
<b>B103</b>	<b>1</b>	<b>T3</b>

**SURFACES HABITABLES** *Projet en cours d'élaboration : les surfaces ne sont pas définitives*

pièces	surfaces
SEJOUR / CUISINE	27,46 m <sup>2</sup>
CHAMBRE 1	11,38 m <sup>2</sup>
CHAMBRE 2	12,32 m <sup>2</sup>
ENTRÉE	3,95 m <sup>2</sup>
DÉGAGEMENT	4,97 m <sup>2</sup>
SDE	4,52 m <sup>2</sup>
WC	1,28 m <sup>2</sup>
CELLIER	3,58 m <sup>2</sup>
<b>SURFACE TOTALE HABITABLE</b>	<b>69,46 m<sup>2</sup></b>
BALCON	10,77 m <sup>2</sup>
<b>SURFACE TOTALE DES EXTÉRIEURS</b>	<b>10,77 m<sup>2</sup></b>

Nota : La surface des placards est incluse dans celles des pièces attenantes

**LÉGENDE**

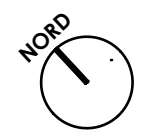
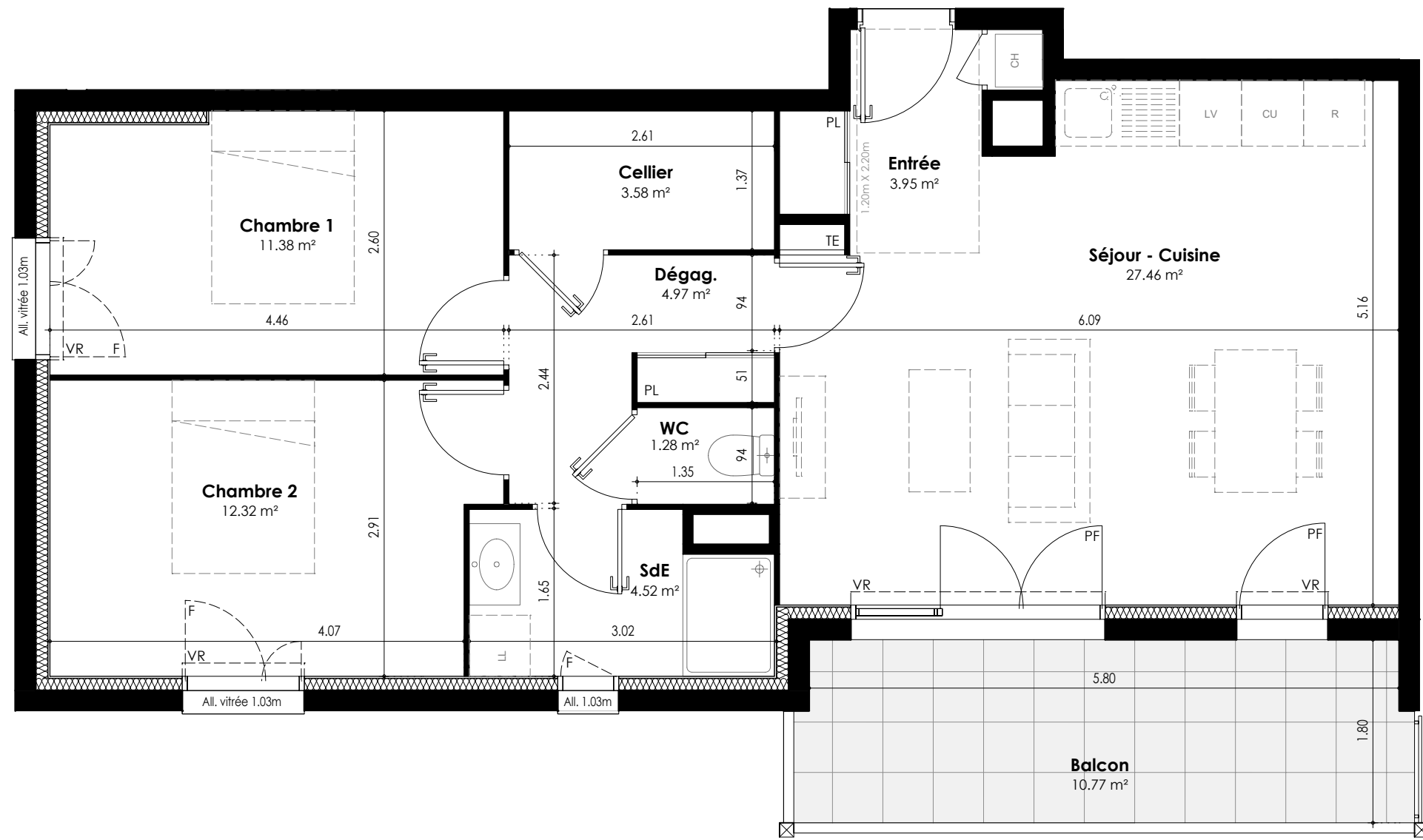
VR Volet roulant manuel	LV Emplacement lave-vaisselle
TE Tableau électrique	LL Emplacement lave-linge
— Mobilier non fourni	CU Emplacement cuisson + four
□ Faux-plafond ou soffite	R Emplacement réfrigérateur
— Clôture h=1.20m	CH Chaudière



DATE : 23/11/2023

INDICE B

**B103**  
**T3**



Nota : des modifications pourront être apportées aux plans suivant nécessités techniques et administratives rencontrées lors de la réalisation. Les surfaces indiquées et les cotes sont approximatives. Les dimensions libres, les équipements, la position des baies, les seuils, les allèges, les retombées, les soffites, les faux-plafonds, les plantations...peuvent évoluer ; ils sont représentés à titre indicatif et ne sont pas contractuels.