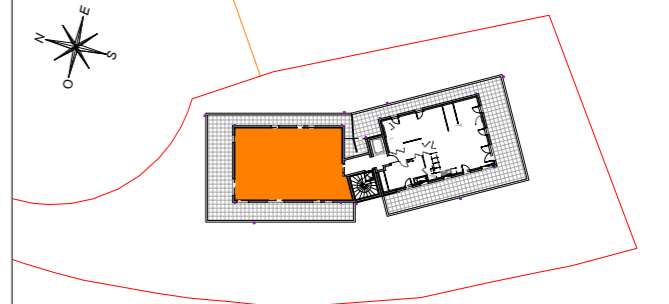


Route d'Uriage  
38410 SAINT MARTIN D'URIAGE

PLAN DE REPERAGE



N°	TYPE
<b>A201</b>	<b>T5</b>

**SURFACES HABITABLES** Projet en cours d'élaboration : les surfaces ne sont pas définitives

Séjour / Cuisine	38.30	m²
Entrée	4.20	m²
Chambre 1	10.30	m²
Chambre 2	11.40	m²
Chambre 3	10.10	m²
Chambre 4	11.60	m²
Degagement	3.60	m²
Salle de bain	6.30	m²
Salle d'eau	1.50	m²
Wc1	1.20	m²
Wc2	1.60	m²
Buanderie	3.90	m²
<b>TOTAL SURFACES</b>	<b>104.00</b>	<b>m²</b>
Terrasse	88.30	m²
Rangement ext	2.80	m²

**LEGENDE**

VR	VOLET ROULANT ELEC	CUI	BLOC CUISSON
TE	ESPACE TECH. ELEC. DU LOGEMENT	F	REFRIGERATEUR
	FAUX-PLAFOND, SOFFITE	LL	LAVE-LINGE
	CLOISON DEMONTABLE	LV	LAVE-VAISSELLE
	RETOMBEE DE POUTRE		

