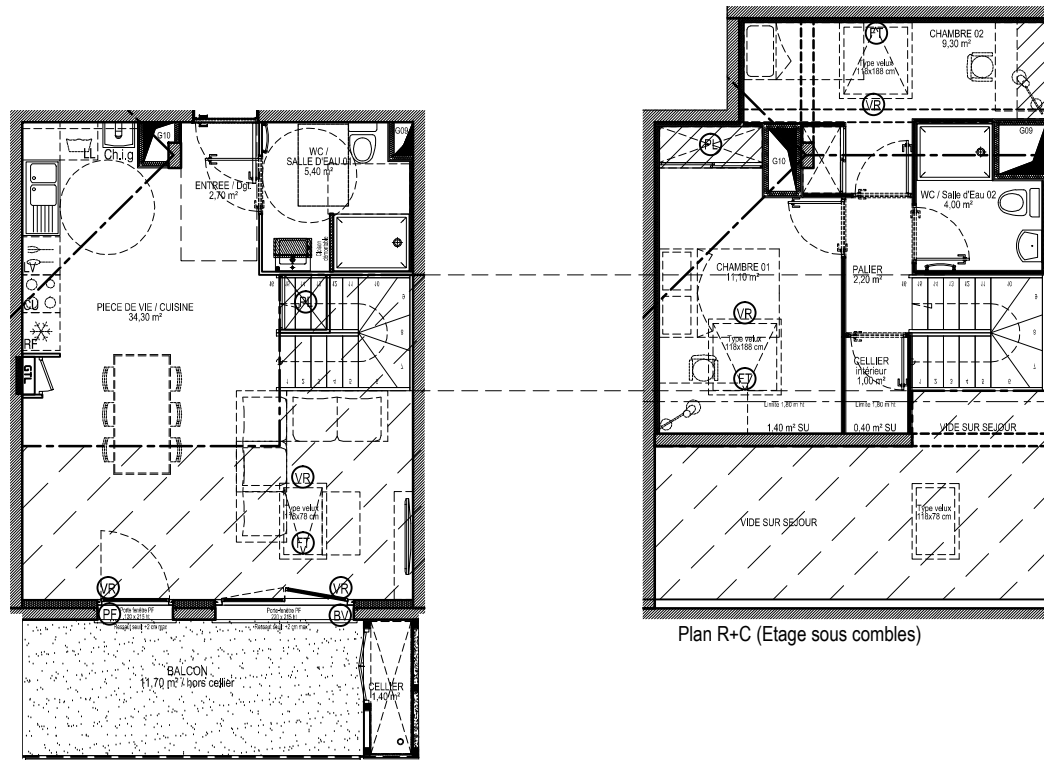
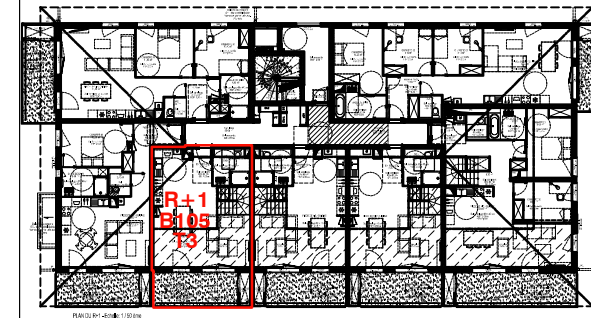


Nom de l'opération: ABACA
 Adresse: Avenue du Pré de l'Eau
 38330 MONTBONNOT SAINT-MARTIN



Plan R+1 (Niveau bas)

Plan R+C (Etage sous combles)



R+1: APPARTEMENT B105-T3 / 3 pièces	
PIECES	SURFACES en m ²
ENTREE / Dgt.	2,70
WC / SALLE D'EAU 01	5,40
PIECE A VIVRE	34,30
PALIER	2,20
WC / SALLE D'EAU 02	4,00
CELLIER (Intérieur)	1,00
CHAMBRE 01	11,10
CHAMBRE 02	9,30
TOTAL SURFACES HABITABLES	70

SURFACES ANNEXES (en m ²)	
BALCON/ CELLIER	13,10

LEGENDE:

Abréviations techniques :

- GTL** Gaine technique de Logement / Tableau électrique
 (F) Fenêtre (PF) Porte-Fenêtre (BV) Baie Vitrée (PL) Placard
 (FV) Fenêtre à allège vitrée (VR) Volet Roulant (FT) Fenêtre de Toiture

Abréviations pour équipements des pièces humides (cuisine, SdB, buanderie...)

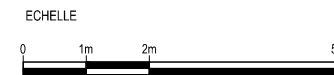
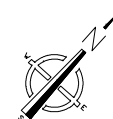
- LL Lave-Linge RF Réfrigérateur
 LV Lave-Vaisselle Ch.i.g. Chaudière Individuelle Gaz
 CU Cuisinière & Four

Dessins en plan

- Retombée en plafond Gaine technique verticale
 Cloison démontable
 Limite de propriété Retombées de plâtrerie / Soffite

Mentions légales:

- Des modifications sont susceptibles d'être apportées à ce plan en fonction des nécessités techniques de la réalisation, tant en ce qui concerne les dimensions libres que l'équipement à l'intérieur et à l'extérieur.
 - Les surfaces, les côtes et les hauteurs sous plafonds sont approximatives.
 - Les retombées, soffites, faux plafonds, trappes de visite, gaines, canalisations, chaudières, ainsi que l'emplacement des équipements ne sont pas tous figurés ou le sont à titre indicatif.
 - Les emplacements dévoués aux équipements ménagers et ceux liés au lavage du linge sont représentés sur le plan de vente en correspondance avec les différents raccordements nécessaires en électricité et en eau.
 - La surface des placards est incluse dans la surface de la pièce dans laquelle ils s'inscrivent.
 - L'aménagement des espaces verts est donné à titre indicatif. Isère Habitat se réserve la possibilité d'apporter des modifications en fonction des contraintes techniques rencontrées lors des travaux.
 - Les pentes des jardins sont données à titre indicatif et pourront être adaptées aux contraintes techniques du site.
- IMPORTANT: Le mobilier est dessiné à titre indicatif car non fourni !



Plan de vente:

Appartement N° B105-T3 / 3 pièces
 Plans des niveau R+1 et R+C (sous combles)

