

**ISERE HABITAT**  
Société Coopérative  
10 bis avenue des FTPF - Le Piel  
38130 ECHIROLLES  
Siret : 998 318 711 00087

**(PROVISOIRE)**

Echelle 1:50

**Légende**

PI.	Placard	LL	Lave linge
TA	Tableau abonné	LV	Lave vaisselle
Fe	Fenêtre (1 ouvrant)	Fr	Réfrigérateur
ALL.V.F	Allège vitrée fixe	Cuis	Cuisson
PF	Porte fenêtre	Chaud.	Chaudière gaz individuelle
VR	Volet roulant	DEP	Descente eau pluviale
	Hauteur sous poutre = 220cm		Soffite

NOTA : Les surfaces indiquées et les côtes sont approximatives, elles peuvent varier de plus ou moins 5%. Des modifications sont susceptibles d'être apportées à ce plan en fonction des nécessités techniques de la réalisation tant en ce qui concerne les dimensions libres que les équipements. Les retombées, soffites, faux-plafonds, canalisations, radiateurs peuvent ne pas être systématiquement représentés. Les éléments d'équipements et de plantations sont donnés à titre indicatif (lave-linge...) et ne sont pas fournis. La surface et configuration précise des lots seront établis ultérieurement. Les surfaces de rangement sont comprises dans les surfaces des pièces correspondantes. Perspectives non contractuelles.



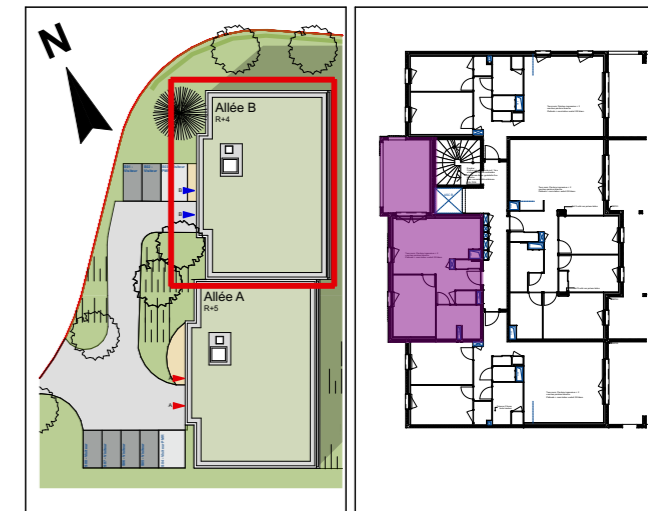
**iserehabitat**  
PROMOTEUR DE VOS SOLUTIONS .COOP



**LA COUR DES LYS**

Avenue du Général Giraud 38 290 La Verpillière

**Plan de localisation**



Bâtiment	N°	Étage	Type
B	B204	Etage 2	Type 2

**Tableau des surfaces habitables**

Chambre	11,50
PI	0,75
Sdb	8,68
Séjour/cuisine	22,43
<b>Total des surfaces habitables</b>	<b>43,36 m<sup>2</sup></b>

**Tableau des surfaces annexes**

Terrasse	14,93
----------	-------

**PLAN DE PRÉCOMMERCIALISATION**

Publié le : 18/11/2025 Indice : 2

**Architecte** atelier devigne+bariat architectes  
33 quai Riondet  
38200 VIENNE  
t : 04 74 78 48 00  
atelier@adba.archi

**adba**