
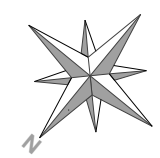


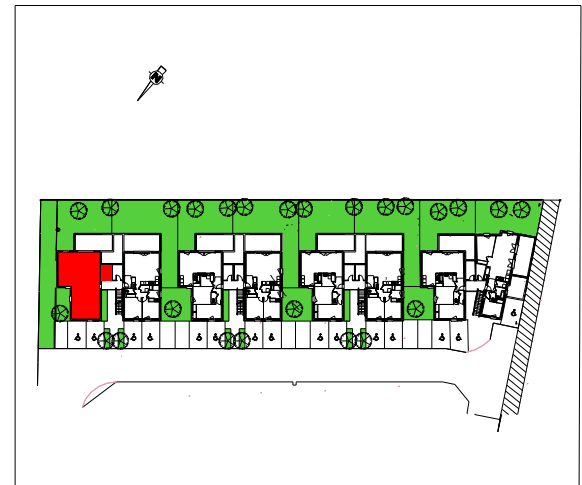
LEGENDE

LL: Lave Linge
LV: Lave Vaisselle
REF: Réfrigérateur
CU: Cuisson
PF: Porte Fenêtre
FAV: Fenêtre Allège Vitrée
F: Fenêtre
VR: Volet roulant
Hauteur sous plafond = 250
Hauteur sous faux plafond = 220
 Soffite et faux plafond



RUE DE LA POSTE
38110 DOLOMIEU

ETAGE 1 M002 - Type 3 Pièces



SURFACES HABITABLES

Entrée + PI	4.46 m ²
Séjour + Cuisine	34.89 m ²
Dégagement	2.10 m ²
Chambre 1 + PI	13.79 m ²
Chambre 2 + PI	11.65 m ²
Salle d'Eau	5.41 m ²
Wc	1.59 m ²
TOTAL	73.89 m²
Garage	15.15 m ²
Terrasse extérieure	19.79 m ²
Local extérieur privatif	5.02 m ²



JEROME LEPREVOST
SOCIETE D'ARCHITECTURE
SARL AU CAPITAL DE 6000 EUROS
3 ALLÉE DE LA TOUR
74230 THONÈS
PORTABLE 06 12 31 71 01
E mail : leprevost.jerome@wanadoo.fr

NOTA: Des modifications sont susceptibles d'être apportées à ce plan en fonction des nécessités techniques de la réalisation, tant en ce qui concerne les dimensions libres que l'équipement. Les surfaces indiquées sont approximatives. Les retombées, soffites, faux plafonds, canalisations, ballon d'eau chaude, ainsi que l'emplacement des équipements sont figurés à titre indicatif; sous réserve de l'accord de l'acquéreur.

DATE : SEPTEMBRE 2025

INDICE 0