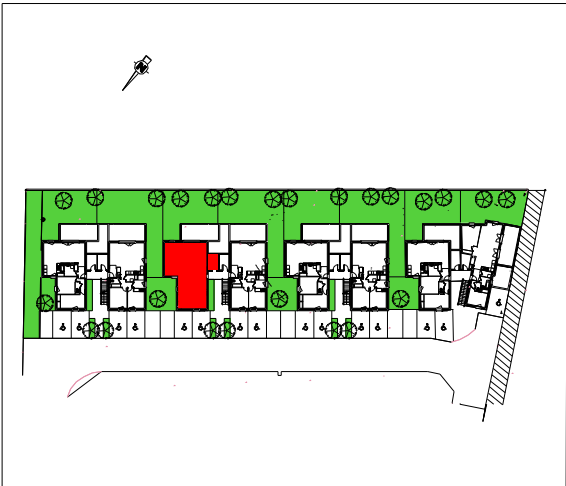




RUE DE LA POSTE
38110 DOLOMIEU

ETAGE 1
M006 - Type 3 Pièces



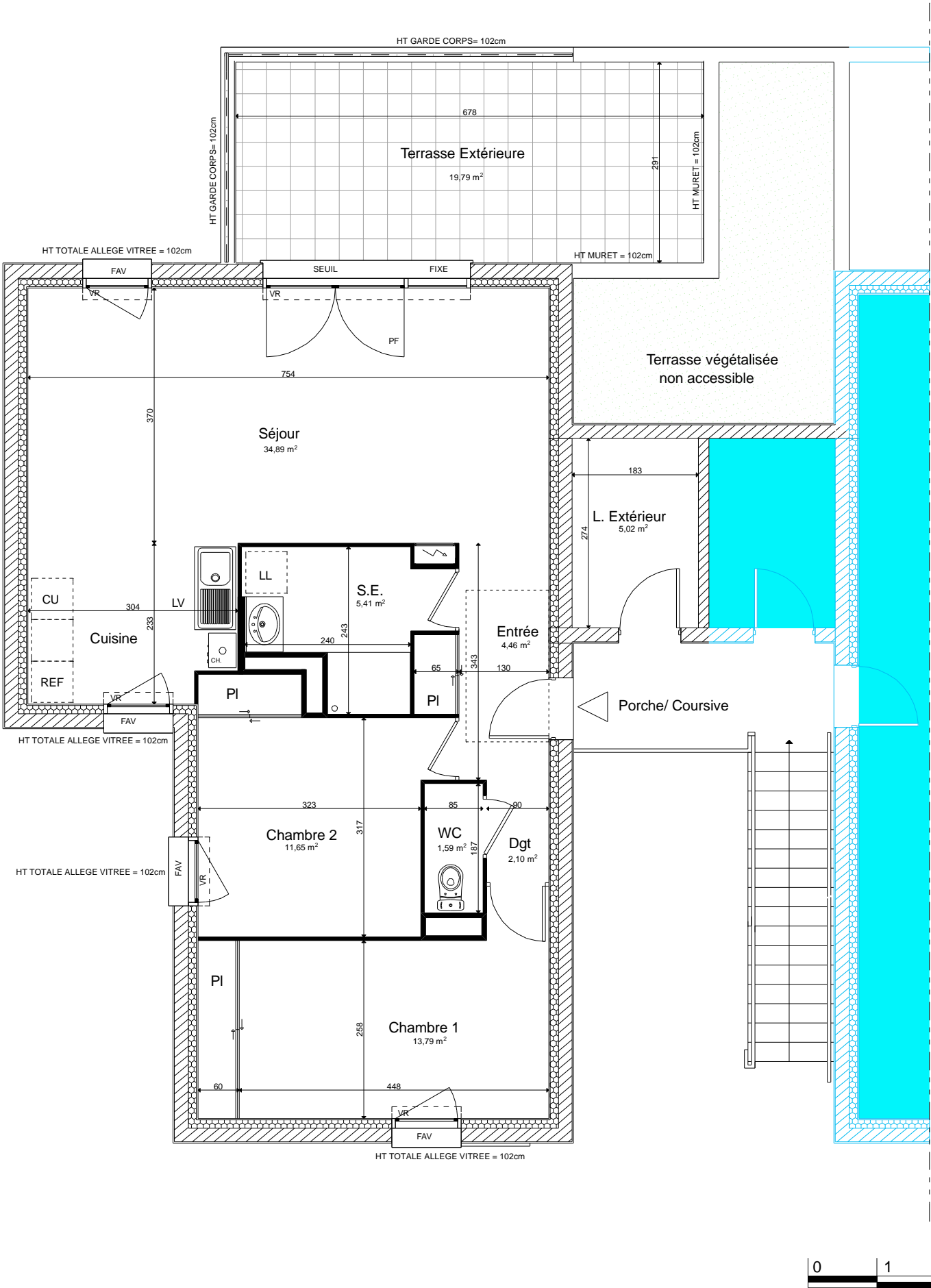
SURFACES HABITABLES

Entrée + PI	4.46 m²
Séjour + Cuisine	34.89 m²
Dégagement	2.10 m²
Chambre 1 + PI	13.79 m²
Chambre 2 + PI	11.65 m²
Salle d'Eau	5.41 m²
Wc	1.59 m²
TOTAL	73.89 m²
Garage	15.15 m²
Terrasse extérieure	19.79 m²
Local extérieur privatif	5.02 m²

JEROME LEPREVOST
SOCIETE D'ARCHITECTURE

SARL AU CAPITAL DE 6000 EUROS
3 ALLÉE DE LA TOUR
74230 THONÈS
PORTABLE 06 12 31 71 01
E mail : leprevost.jerome@wanadoo.fr

DATE : SEPTEMBRE 2025 INDICE 0



LEGENDE

LL: Lave Linge
LV: Lave Vaisselle
REF: Réfrigérateur
CU: Cuisson

PF: Porte Fenêtre
FAV: Fenêtre Allège Vitrée
VR: Volet roulant

Hauteur sous plafond = 250
Hauteur sous faux plafond = 220

Soffite et faux plafond

NOTA: Des modifications sont susceptibles d'être apportées à ce plan en fonction des nécessités techniques de la réalisation, tant en ce qui concerne les dimensions libres que l'équipement. Les surfaces indiquées sont approximatives. Les retombées, soffites, faux plafonds, canalisations,ballon d'eau chaude, ainsi que l'emplacement des équipements sont figurés à titre indicatif; sous réserve de l'accord de l'acquéreur.