



RUE DU STADE
38110 DOLOMIEU

REZ DE CHAUSSEE
A002 Type 2 Pièces

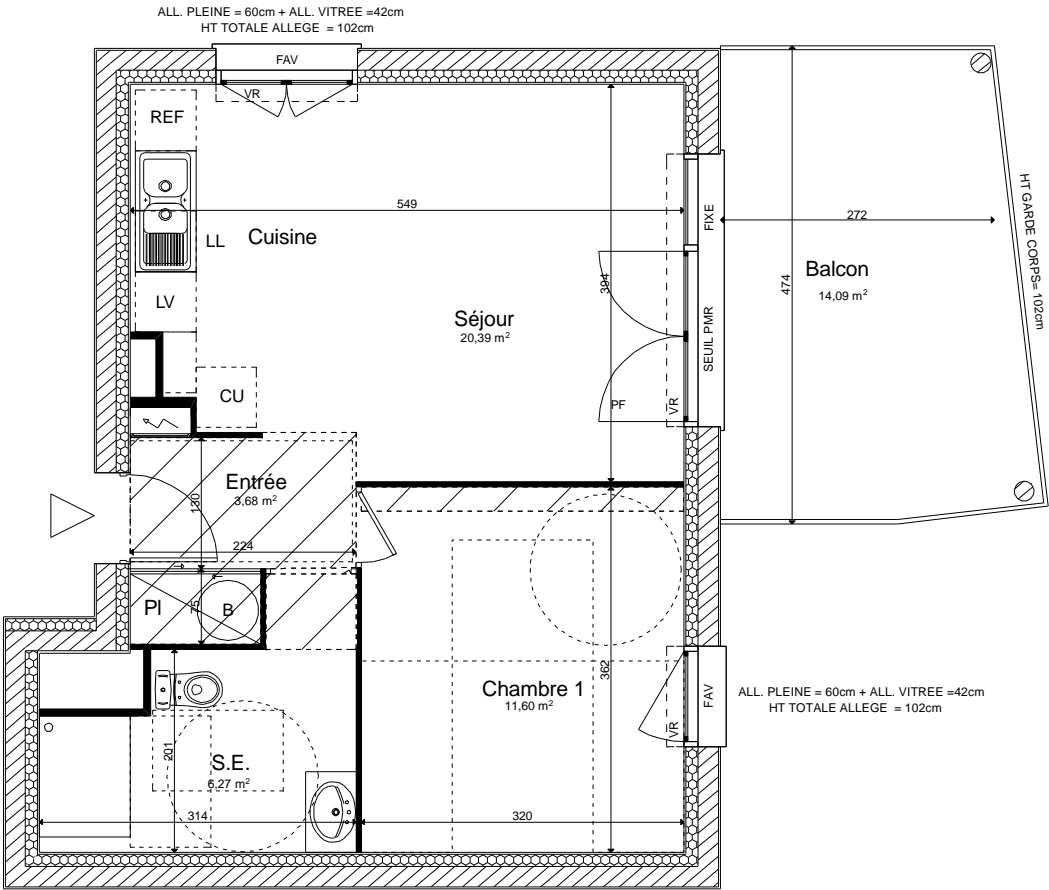


SURFACES HABITABLES

Entrée + PI	3.68 m²
Séjour + Cuisine	20.39 m²
Chambre 1	11.60 m²
Salle d'Eau / Wc	6.27 m²
TOTAL	41.94 m²
Balcon	14.09 m²

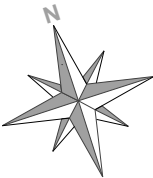


JEROME LEPREVOST
SOCIETE D'ARCHITECTURE
SARL AU CAPITAL DE 4000 EUROS
3 ALLÉE DE LA TOUR
74230 THONES
PORTABLE 06 76 30 71 01
E mail : leprevost.jerome@wanadoo.fr



LEGENDE

- LL: Lave Linge
LV: Lave Vaisselle
REF: Réfrigérateur
CU: Cuisson
B: Ballon d'Eau Chaude
PI: Placard
PF: Porte Fenêtre
FAV: Fenêtre Allège Vitrée
F: Fenêtre
VR: Volet roulant
Hauteur sous plafond = 250
Hauteur sous faux plafond = 220
Soffite et faux plafond



NOTA: Des modifications sont susceptibles d'être apportées à ce plan en fonction des nécessités techniques de la réalisation, tant en ce qui concerne les dimensions libres que l'équipement. Les surfaces indiquées sont approximatives. Les retombées, soffites, faux plafonds, canalisations,ballon d'eau chaude, ainsi que l'emplacement des équipements sont figurés à titre indicatif; sous réserve de l'accord de l'acquéreur.

DATE : DECEMBRE 2025

INDICE 0