



RUE DU STADE  
38110 DOLOMIEU

REZ DE CHAUSSEE  
A001 Type 3 Pièces

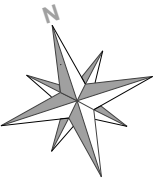
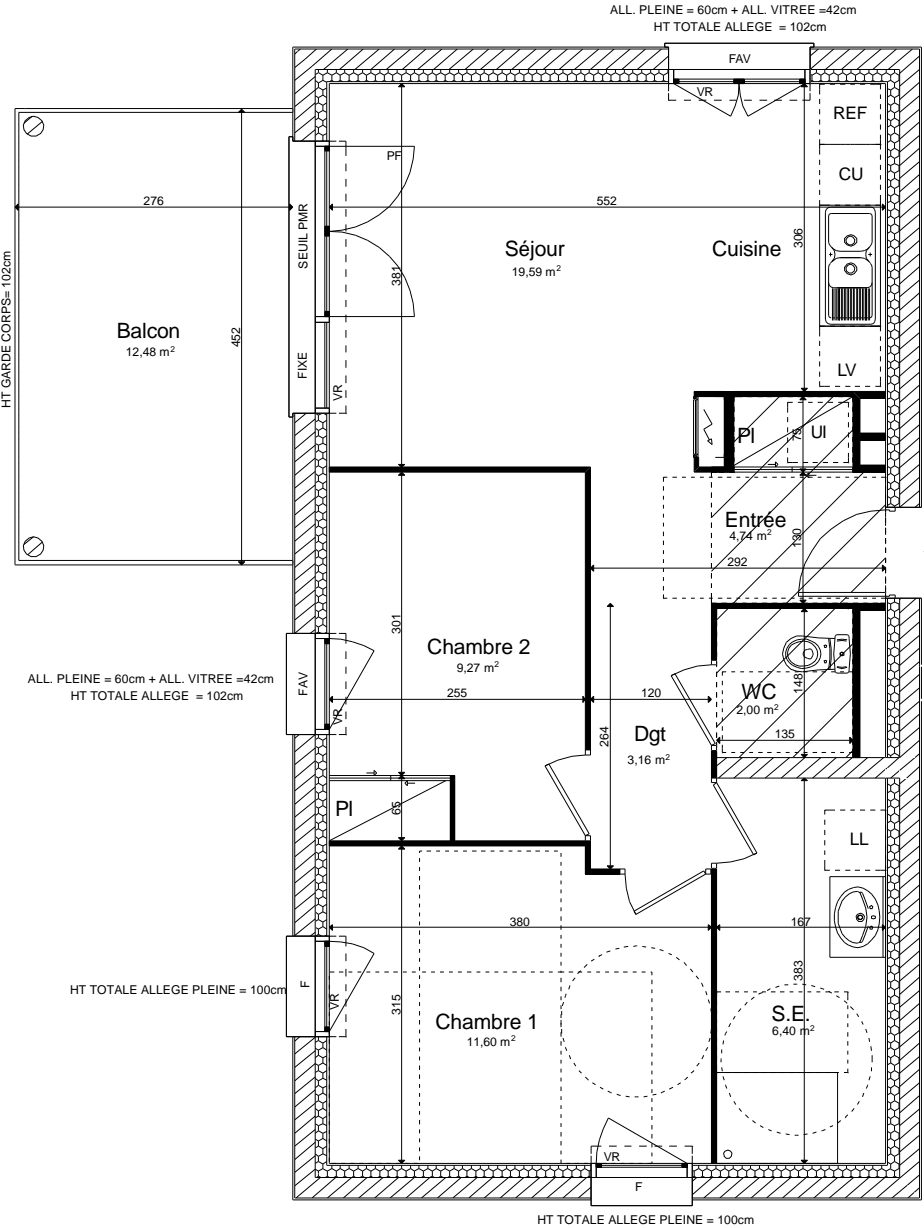


SURFACES HABITABLES

Entrée + PI	4.72 m²
Séjour + Cuisine	19.59 m²
Chambre 1	11.60 m²
Chambre 2 + PI	9.27 m²
Dégagement	3.16 m²
Salle d'Eau	6.40 m²
Wc	2.00 m²
<b>TOTAL</b>	<b>56.76 m²</b>
Balcon	12.48 m²



JEROME LEPREVOST  
SOCIETE D'ARCHITECTURE  
SARL AU CAPITAL DE 6000 EUROS  
3 ALLEE DE LA TOUR  
74230 Tignes  
PORTABLE 06 76 31 71 01  
E mail leprevost.jerome@wanadoo.fr



LEGENDE

LL: Lave Linge  
LV: Lave Vaisselle  
REF: Réfrigérateur  
CU: Cuisson  
UI: Unité Intérieure  
  
PI: Placard  
PF: Porte Fenêtre  
FAV: Fenêtre Allège Vitrée  
F: Fenêtre  
VR: Volet roulant  
Hauteur sous plafond = 250  
Hauteur sous faux plafond = 220  
Soffite et faux plafond

NOTA: Des modifications sont susceptibles d'être apportées à ce plan en fonction des nécessités techniques de la réalisation, tant en ce qui concerne les dimensions libres que l'équipement. Les surfaces indiquées sont approximatives. Les retombées, soffites, faux plafonds, canalisations,ballon d'eau chaude, ainsi que l'emplacement des équipements sont figurés à titre indicatif; sous réserve de l'accord de l'acquéreur.

DATE : DECEMBRE 2025

INDICE 0