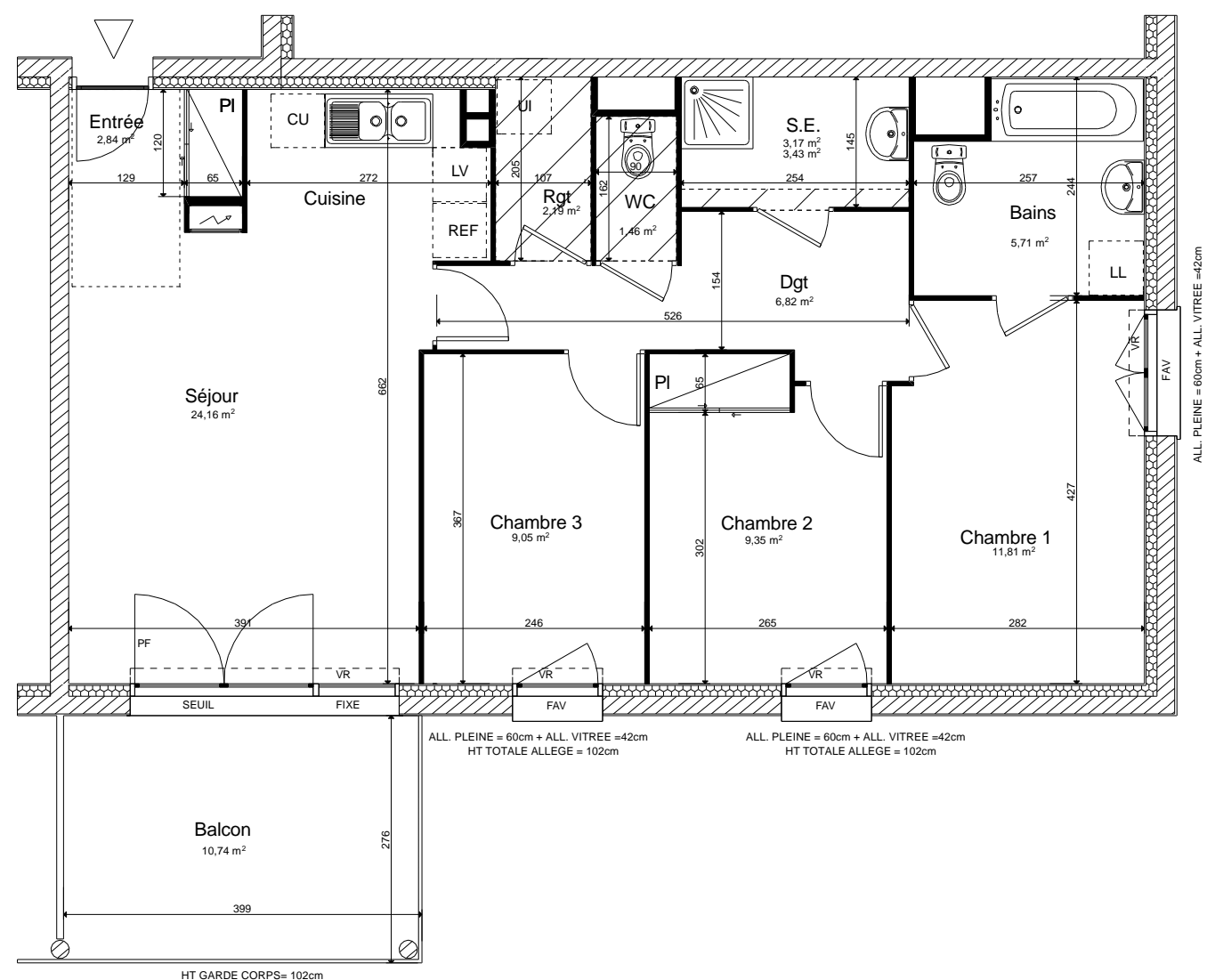




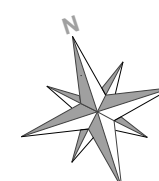
RUE DU STADE  
38110 DOLOMIEU

ETAGE 1  
B103 Type 4 Pièces



**LEGENDE**

- LL: Lave Linge
- LV: Lave Vaisselle
- REF: Réfrigérateur
- CU: Cuisson
- UI: Unité Intérieure
- PI: Placard
- PF: Porte Fenêtre
- FAV: Fenêtre Allège Vitrée
- F: Fenêtre
- VR: Volet roulant
- Hauteur sous plafond = 250
- Hauteur sous faux plafond = 220
- Soffite et faux plafond



**SURFACES HABITABLES**

|                  |                            |
|------------------|----------------------------|
| Entrée + PI      | 2.84 m <sup>2</sup>        |
| Séjour + Cuisine | 24.16 m <sup>2</sup>       |
| Chambre 1        | 11.81 m <sup>2</sup>       |
| Chambre 2 + PI   | 9.35 m <sup>2</sup>        |
| Chambre 3        | 9.05 m <sup>2</sup>        |
| Dégagement       | 6.82 m <sup>2</sup>        |
| Rangement        | 2.19 m <sup>2</sup>        |
| Bains            | 5.71 m <sup>2</sup>        |
| Salle d'Eau      | 3.43 m <sup>2</sup>        |
| Wc               | 1.46 m <sup>2</sup>        |
| <b>TOTAL</b>     | <b>76.82 m<sup>2</sup></b> |
| Balcon           | 10.74 m <sup>2</sup>       |

isèrehabitat  
PROMOTEUR DE VOS SOLUTIONS .COOP

**JEROME LEPREVOST**  
SOCIÉTÉ D'ARCHITECTURE

SARL AU CAPITAL DE 6000 EURO  
3 ALLÉE DE LA TOUR  
74230 THONES  
POISSABLE 06 76 31 71 01  
E mail : leprevost.jerome@caradoba.fr

NOTA: Des modifications sont susceptibles d'être apportées à ce plan en fonction des nécessités techniques de la réalisation, tant en ce qui concerne les dimensions libres que l'équipement. Les surfaces indiquées sont approximatives. Les retombées, soffites, faux plafonds, canalisations, ballon d'eau chaude, ainsi que l'emplacement des équipements sont figurés à titre indicatif; sous réserve de l'accord de l'acquéreur.

DATE : DECEMBRE 2025

INDICE 0