



RUE DU STADE
38110 DOLOMIEU

ETAGE 2
C203 Type 4 Pièces

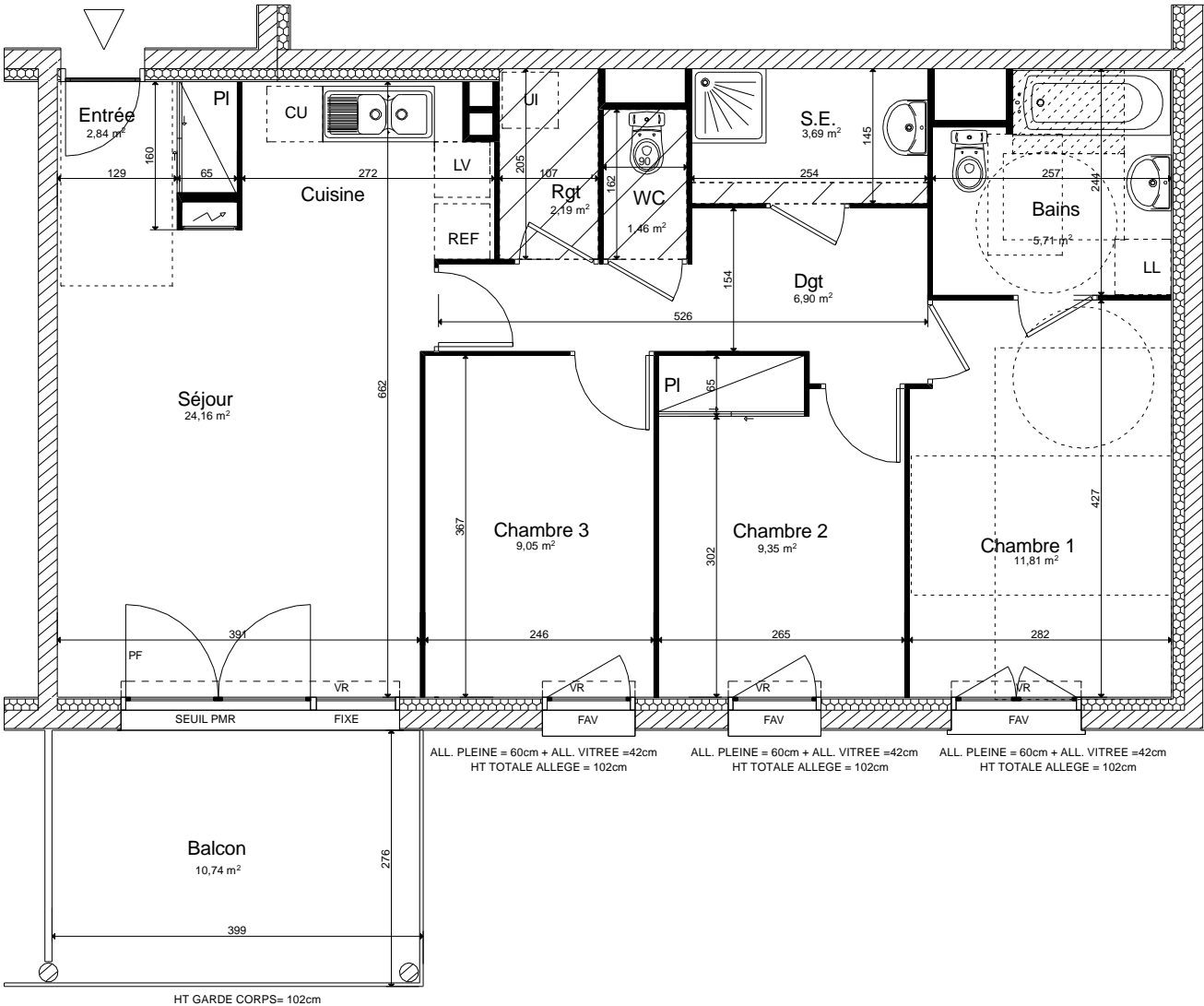


SURFACES HABITABLES

Entrée + PI	2.84 m²
Séjour + Cuisine	24.16 m²
Chambre 1	11.81 m²
Chambre 2 + PI	9.35 m²
Chambre 3	9.05 m²
Dégagement	6.90 m²
Rangement	2.19 m²
Bains	5.71 m²
Salle d'Eau	3.69 m²
Wc	1.46 m²
TOTAL	77.16 m²
Balcon	10.74 m²



JEROME LEPREVOST
SOCIETE D'ARCHITECTURE
S.A.R.L. AU CAPITAL DE 4000 EUROS
3 ALLÉE DE LA TOUR
74230 THONES
PORTABLE 06 76 30 71 01
E mail : leprevost.jerome@wanadoo.fr



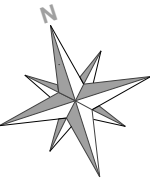
LEGENDE

LL: Lave Linge
LV: Lave Vaisselle
REF: Réfrigérateur
CU: Cuisson
UI: Unité Intérieure

PI: Placard
PF: Porte Fenêtre
FAV: Fenêtre Allège Vitrée
F: Fenêtre
VR: Volet roulant

Hauteur sous plafond = 250
Hauteur sous faux plafond = 220

Soffite et faux plafond



NOTA: Des modifications sont susceptibles d'être apportées à ce plan en fonction des nécessités techniques de la réalisation, tant en ce qui concerne les dimensions libres que l'équipement. Les surfaces indiquées sont approximatives. Les retombées, soffites, faux plafonds, canalisations,ballon d'eau chaude, ainsi que l'emplacement des équipements sont figurés à titre indicatif; sous réserve de l'accord de l'acquéreur.