



RUE DU STADE
38110 DOLOMIEU

REZ DE CHAUSSEE
C003 Type 5 Pièces

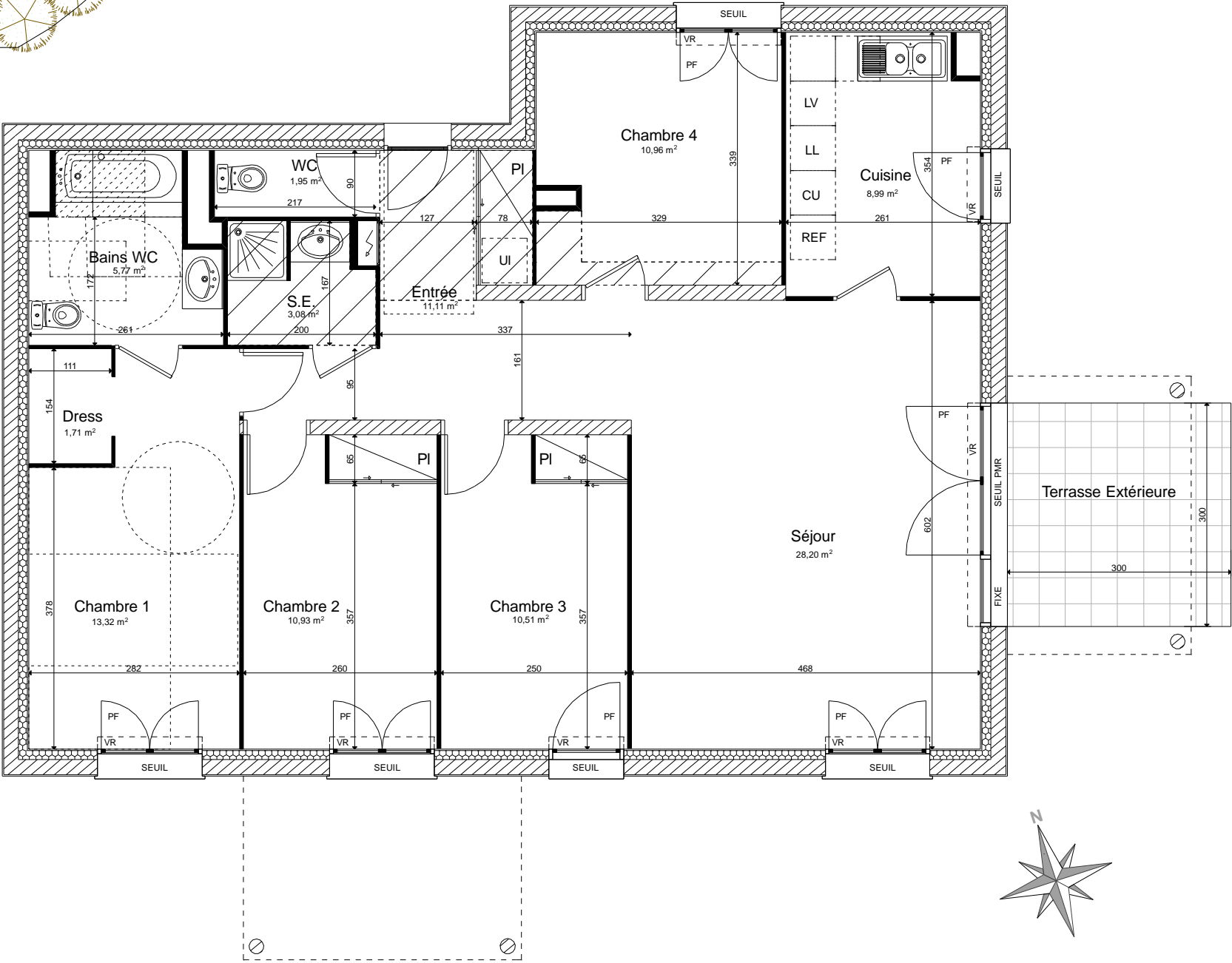
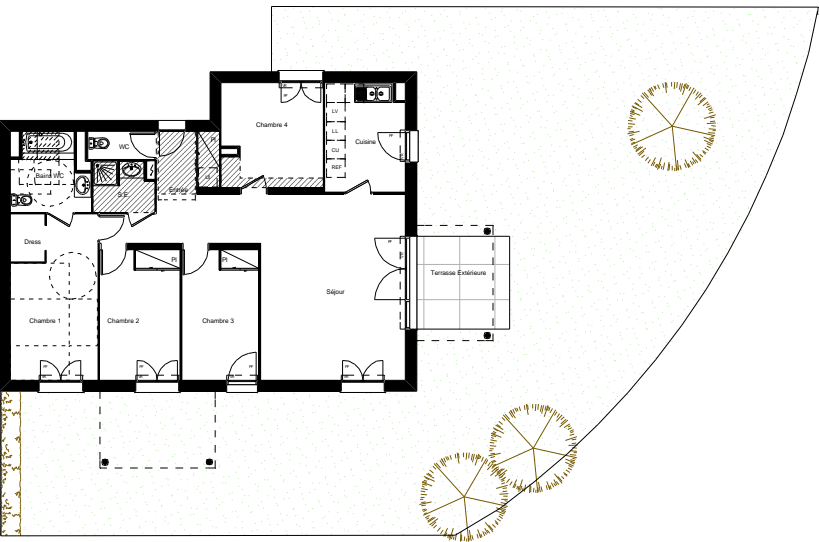


SURFACES HABITABLES

Entrée + PI	11.11 m²
Séjour	28.20 m²
Cuisine	8.99 m²
Chambre 1	13.32 m²
Dressing	1.71 m²
Bains - Wc	5.77 m²
Chambre 2 + PI	10.93 m²
Chambre 3 + PI	10.51 m²
Chambre 4	10.96 m²
Salle d'Eau	3.08 m²
Wc	1.95 m²
TOTAL	106.53 m²
Jardin privatif	220.45 m²
Terrasse extérieure	9.00 m²



JEROME LEPREVOST
SOCIETE D'ARCHITECTURE
SARL AU CAPITAL DE 4000 EUROS
3 ALLÉE DE LA TOUR
74230 THONES
PORTABLE 06 16 30 71 01
E mail : leprevost.jerome@wanadoo.fr



LEGENDE

- LL: Lave Linge
- LV: Lave Vaisselle
- REF: Réfrigérateur
- CU: Cuisson
- UI: Unité Intérieure
- PI: Placard
- PF: Porte Fenêtre
- FAV: Fenêtre Allège Vitrée
- F: Fenêtre
- VR: Volet roulant
- Hauteur sous plafond = 250
- Hauteur sous faux plafond = 220
- Soffite et faux plafond

NOTA: Des modifications sont susceptibles d'être apportées à ce plan en fonction des nécessités techniques de la réalisation, tant en ce qui concerne les dimensions libres que l'équipement. Les surfaces indiquées sont approximatives. Les retombées, soffites, faux plafonds, canalisations,ballon d'eau chaude, ainsi que l'emplacement des équipements sont figurés à titre indicatif; sous réserve de l'accord de l'acquéreur.