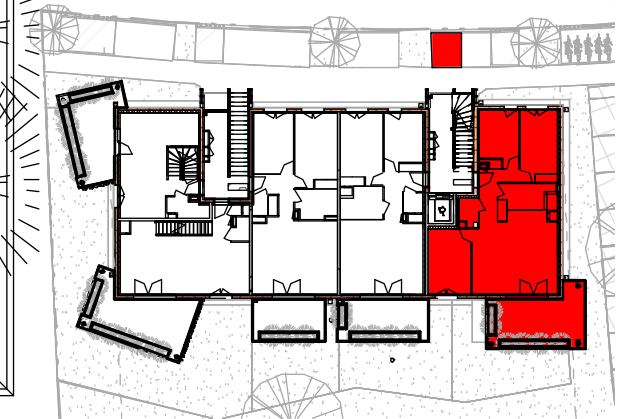


"SCCV SOLIZA"
Eco Quartier Ilot 3, 38920 Crolles
23 appartements



Montée	C
Niveau	R+1
Type	T4
Numéro	C101

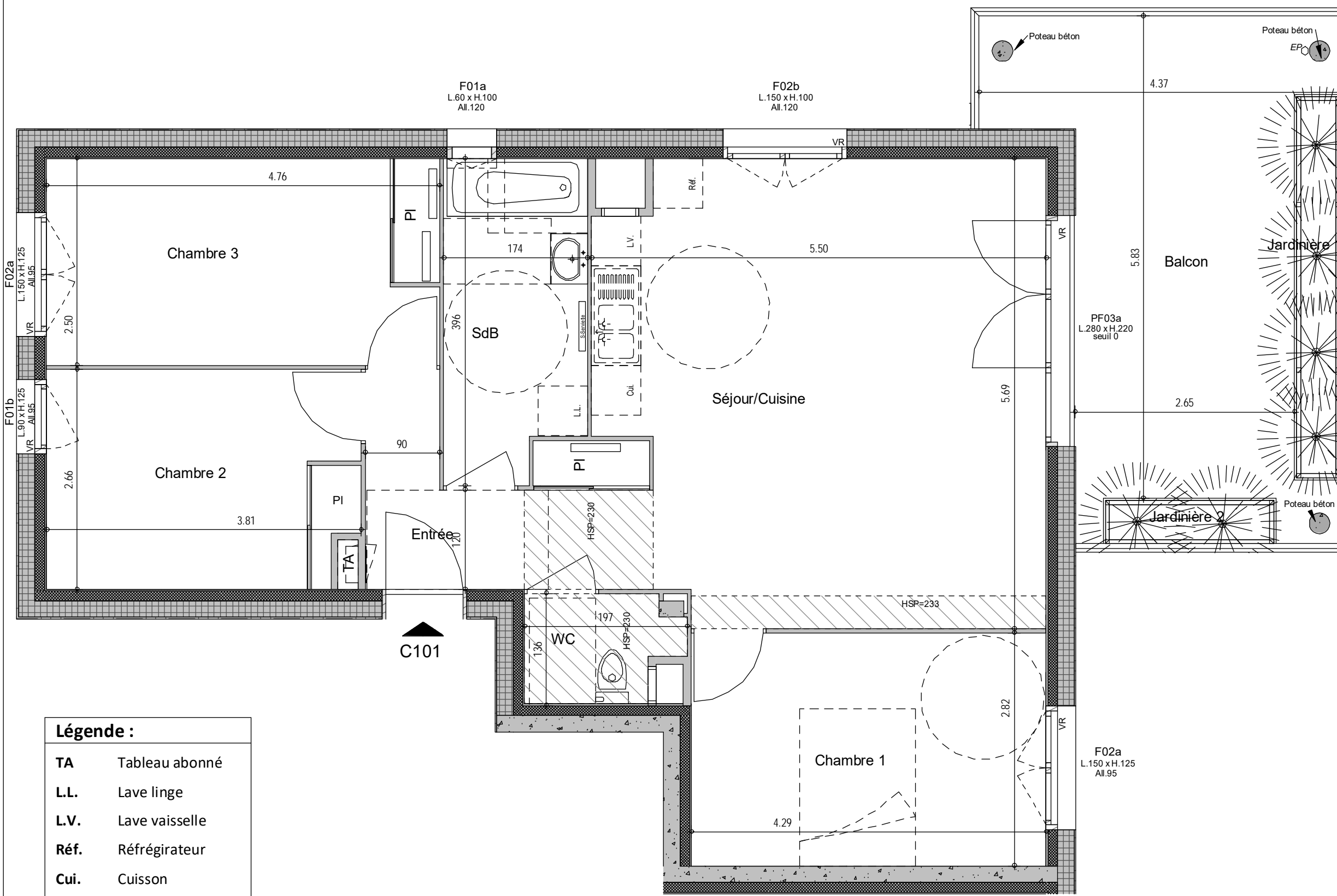
Tableau des surfaces habitables (m ²)	
Entrée	6.30 m ²
Séjour/Cuisine	28.87 m ²
Chambre 1	12.11 m ²
Chambre 2	9.85 m ²
Chambre 3	11.86 m ²
WC	2.30 m ²
SdB	6.47 m ²
Surface totale habitable	77.75 m ²

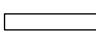

Tableau des surfaces annexes (m ²)	
Surfaces totales extérieures	21.33 m ²
Cellier 08	3.73 m ²

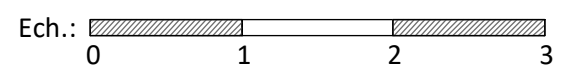
**PLAN DE VENTE
PROVISOIRE**

Date: 17/10/19 Indice:

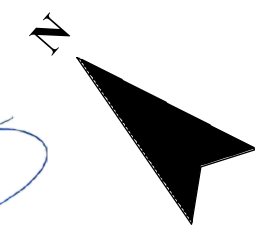
Architecte:  **AKTIS**
AMPLITUDE
architecture
urbanisme
& paysage



- Légende :**
- TA** Tableau abonné
 - L.L.** Lave linge
 - L.V.** Lave vaisselle
 - Réf.** Réfrigérateur
 - Cui.** Cuisson
 - F** Fenêtre
 - PF** Porte-fenêtre
 - VR** Volet roulant
 -  Nourrice
 -  Faux-plafond



SCCV SOLIZA
22 rue Joseph Cugnot
38300 Bourgoin-Jallieu
Siret : 848 829 958 00018



NOTA: Les surfaces indiquées et les cotes sont approximatives, elles peuvent varier de plus ou moins 5%. Des modifications sont susceptibles d'être apportées à ce plan en fonction des nécessités techniques de la réalisation tant en ce qui concerne les dimensions libres que les équipements. Les retombées, soffites, faux-plafonds, canalisations, radiateurs peuvent ne pas être systématiquement représentés. Les éléments d'équipements et de plantations sont donnés à titre indicatif (lave-linge...) et ne sont pas fournis. La surface et configuration précise des lots seront établis ultérieurement. Les surfaces de rangement sont comprises dans les surfaces des pièces correspondantes. Perspectives non contractuelles.