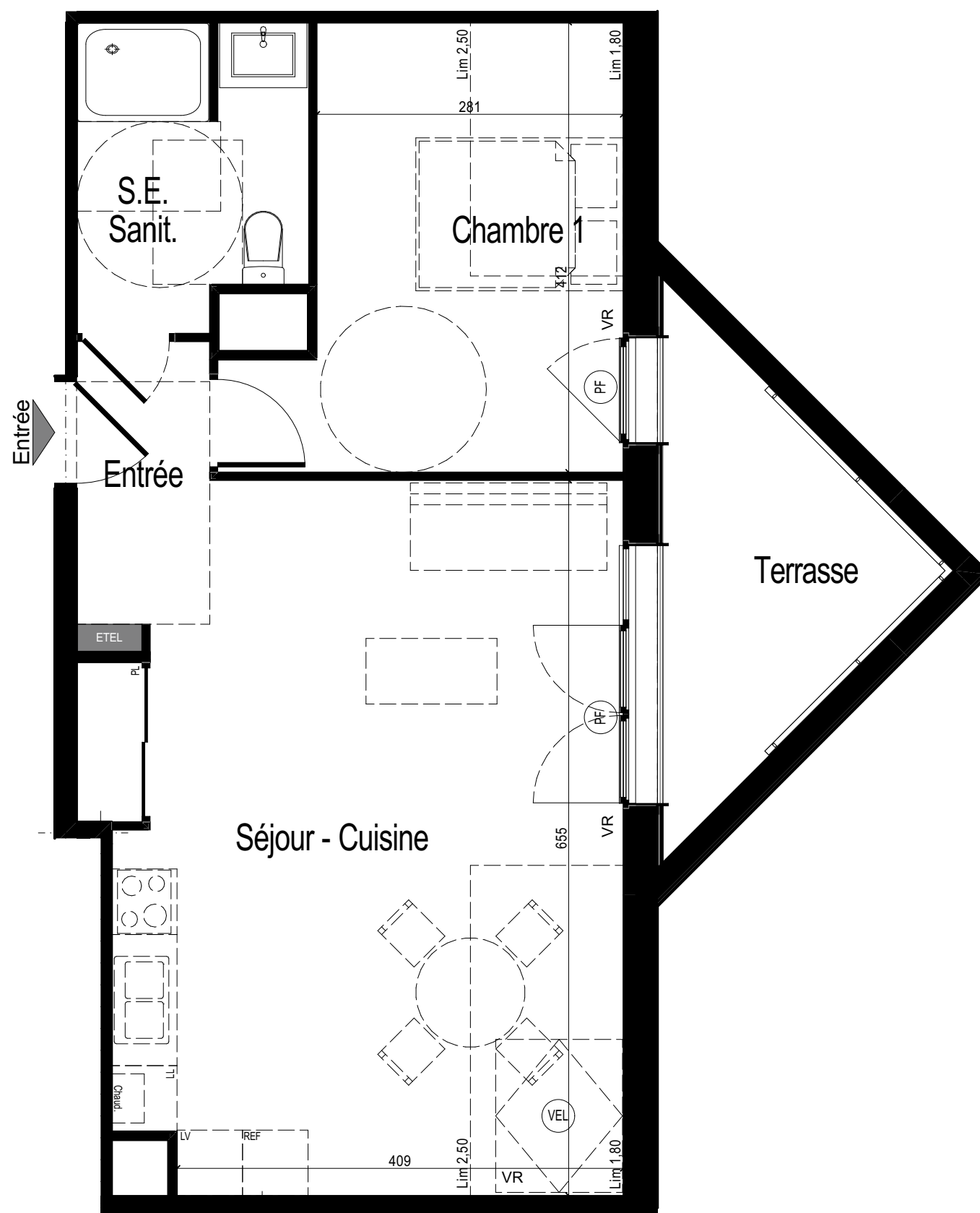
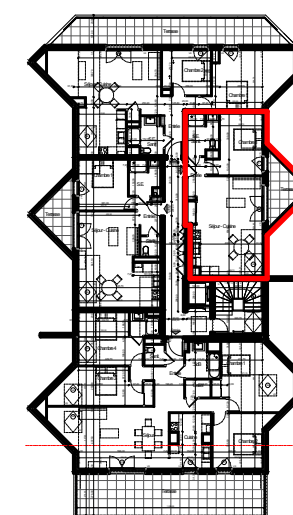




L'Alexandrin

APPRIEU



ISERE HABITAT
Société Coopérative
4, rue de l'Ormeau
38130 Echirrolles
Siret: 998 318 711 00075

APPROUVÉ
Par Christophe Boury , 10:51, 23/08/2021

- Châssis de toit type Velux
- Fenêtre
- Fenêtre à allège vitrée
- Porte-fenêtre
- Volets roulants saillants 10cm env.
- Sèche-serviette
- Espace Technique Electrique Logement

Nota :
Des modifications sont susceptibles d'être apportées à ce plan, en fonctions des nécessités techniques de la réalisation tant en ce qui concerne les dimensions libres que l'équipement.
Les retombées, soffites, faux-plafonds, canalisations, ballon d'eau chaude, ainsi que l'emplacement des équipements sont figurés à titre indicatif. Les surfaces indiquées peuvent être modifiées.
Les surfaces de placard sont incluses dans les surfaces des pièces attenantes.

Appartement	Type	Étage
A34	T2	R+3

Pièce (surf. annexes)	Surface
Séjour - Cuisine	28,51 m ²
Chambre 1	11,48 m ²
Entrée	2,77 m ²
S. E.	5,60 m ²
TOTAL	48,36 m²
Terrasse	7,44 m ²



02/08/2021