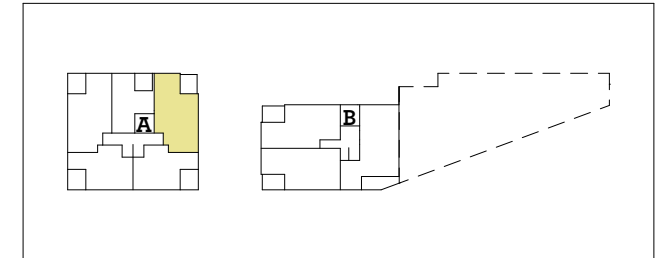


Adresse : cours Saint-André  
38800 Pont-de-Claix

Type : T3 Etage : 3 N° : A-301



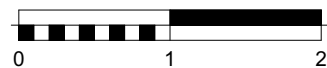
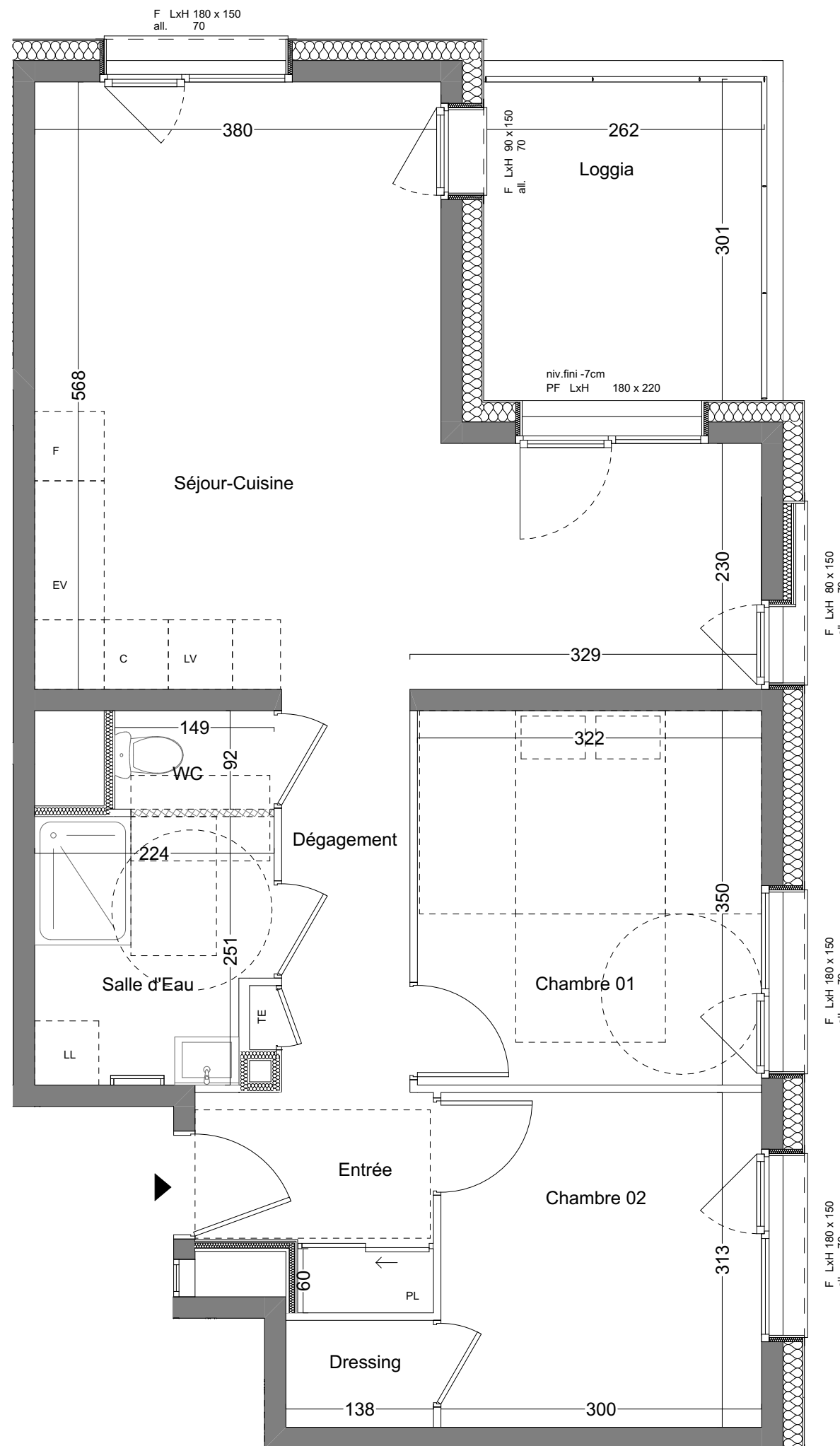
Entrée	4.04
Séjour-Cuisine	28.48
Chambre 01	11.27
Chambre 02	9.39
Dressing	1.38
Salle d'Eau	5.29
WC	1.46
Dégagement	4.52
<b>Surface Habitable Totale</b>	<b>65.83 m<sup>2</sup></b>
Loggia	7.75

Nota : la surface habitable des placards est incluse dans celle des pièces attenantes

juin 2021

## LÉGENDE

PL : placard	LV : lave-vaisselle
TE : tableau élec.	LL : lave-linge
EV : évier	: faux plafonds
F : frigo	: cloison amovible
C : cuisinière	: contre cloison



[isere-habitat.fr/](http://isere-habitat.fr/) / 04 76 68 38 60

Nota : Des modifications sont susceptibles d'être apportées à ce plan en fonction des nécessités techniques et administratives lors de la réalisation pour les dimensions libres, positions des baies et équipements. Les surfaces et hauteurs sous plafond indiquées sont approximatives. Les retombées, les soffites, les faux plafonds, ainsi que l'emplacement des équipements ne sont pas tous figurés ou le sont à titre indicatif et sont susceptibles d'évoluer en situation, en nombres et en dimensions. Les surfaces habitables sont conformes au décret du 23 Mars 1997 (ART 41).  
\* Les emplacements dévolus aux équipements ménagers et à ceux liés au lavage du linge sont représentés sur le plan de vente en correspondance avec les différents raccordements nécessaires en électricité et en eau, aucun de ces éléments n'est fourni.

