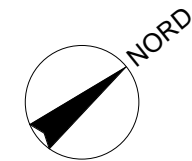
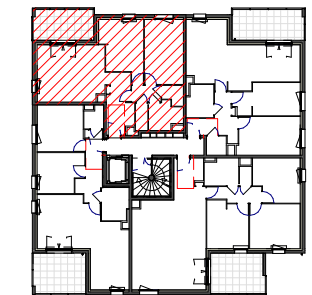


LEGENDE	
TE: Tableau électrique	GC: Garde-corps
PF: Porte-fenêtre	F: Fenêtre
VR: Volet roulant	AV: allège vitrée fixe
FR: Frigo	LL: Lave-linge
PL: placard	LV: Lave-vaisselle
Fx-plafond ou soffite	CH: chaudière



Construction d'un immeuble de 30 logements
Route de la Gare - 38430 MOIRANS

PLAN DE VENTE

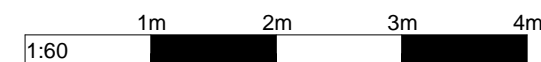
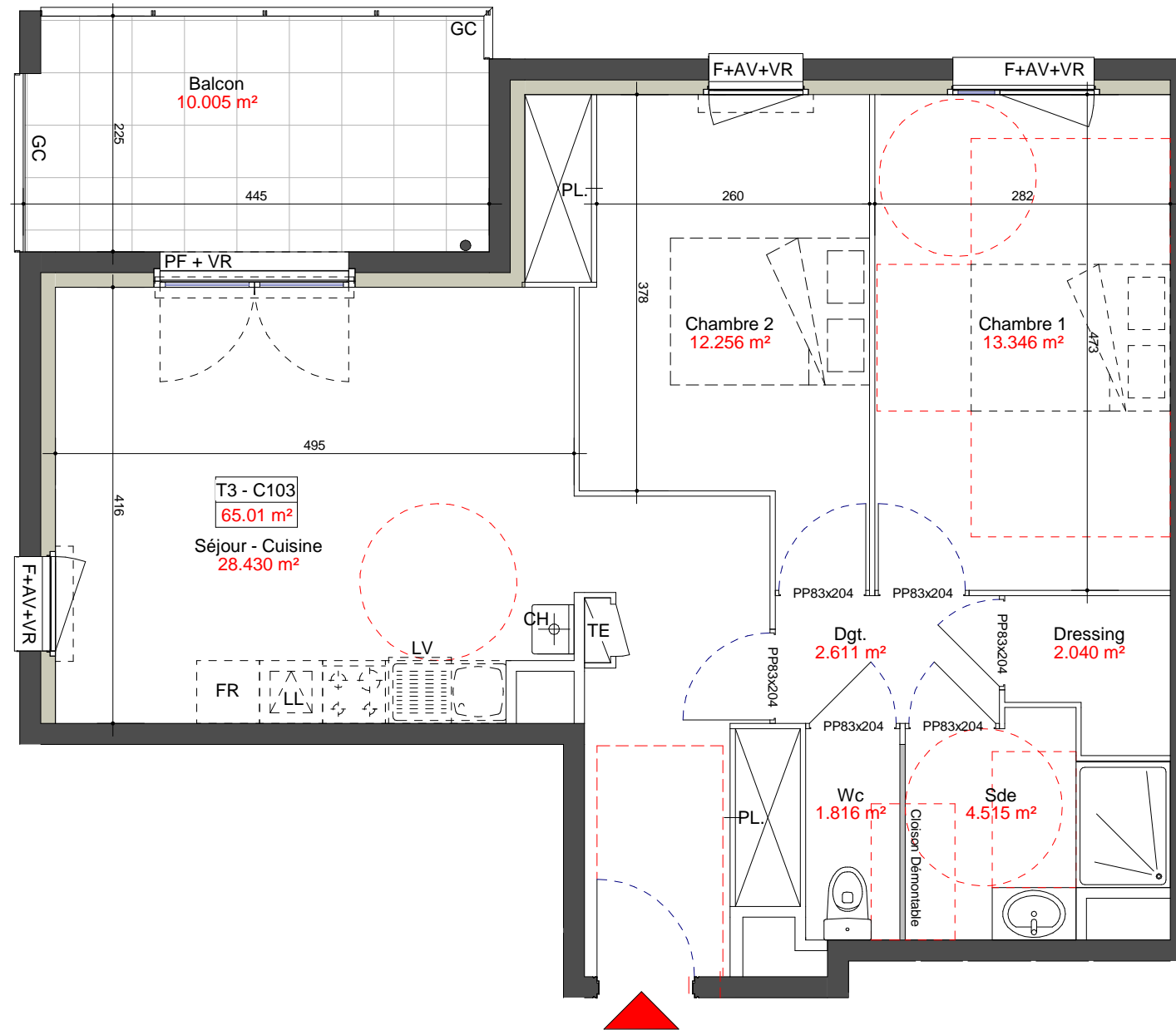


NIVEAU	TYPE	N°
R+1	T3	C103

Surface Habitable

Nom	Surface
Séjour - Cuisine	28.430 m ²
Chambre 1	13.346 m ²
Chambre 2	12.256 m ²
Sde	4.515 m ²
Dgt.	2.611 m ²
Dressing	2.040 m ²
Wc	1.816 m ²
Balcon	10.005 m ²

[Provisoire]



NOTA: Des modifications sont susceptibles d'être apportées à ce plan en fonction des nécessités techniques de la réalisation, tant en ce qui concerne les dimensions libres que l'équipement. Les surfaces indiquées sont approximatives. Les rerombées, soffites, faux plafonds, canalisations, ballon d'eau chaude, ainsi que l'emplacement des équipements sont figurés à titre indicatif.

09.09.2021