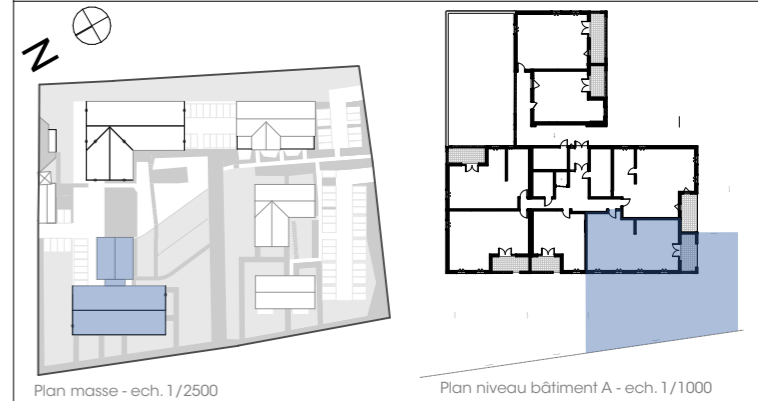




Route de Lyon / Chemin du Crêt - 38300 DOMARIN



Plan masse - ech. 1/2500

Plan niveau bâtiment A - ech. 1/1000

N°	Niveau	Type
A 102	R+1	T4

Surface habitable

Pièce	Surface mesurée
Entrée	4,8
Séjour	31,4
Chambre 1	14,7
Chambre 2	10,2
Chambre 3	10,2
Sdb	5,3
Wc	1,4
Buand	1,9
Dgt	3,3
Surface habitable totale	83,2 m²
Terrasse	10,0
Jardin	198,0
Surface annexe	208,0 m²

Nota: La surface des placards est incluses dans celles des pièces attenantes

LEGENDE

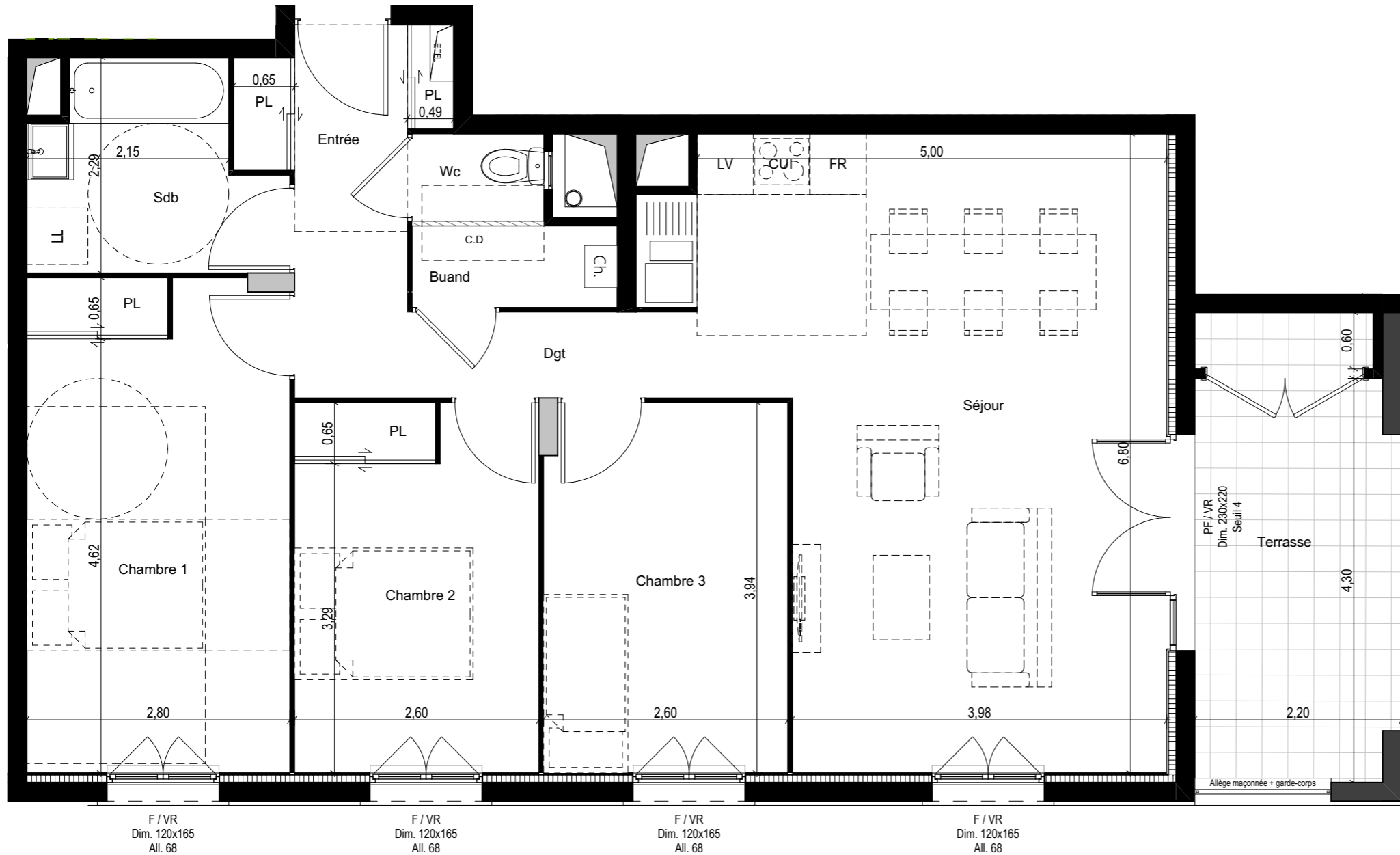
- LL : Emplacement Lave-linge
- CUI : Emplacement cuisinière & four
- FR : Emplacement réfrigérateur
- ETEL : Tableau Electrique
- Ch : Chaudière individuelle
- F : Fenêtre
- C.D. : Cloison démontable
- Faux-plafond / Soffite
- PL : Placard
- Mobilier non fourni
- PF : Porte-fenêtre
- VR : Volet roulant



Date: 04/07/2022

Indice: A

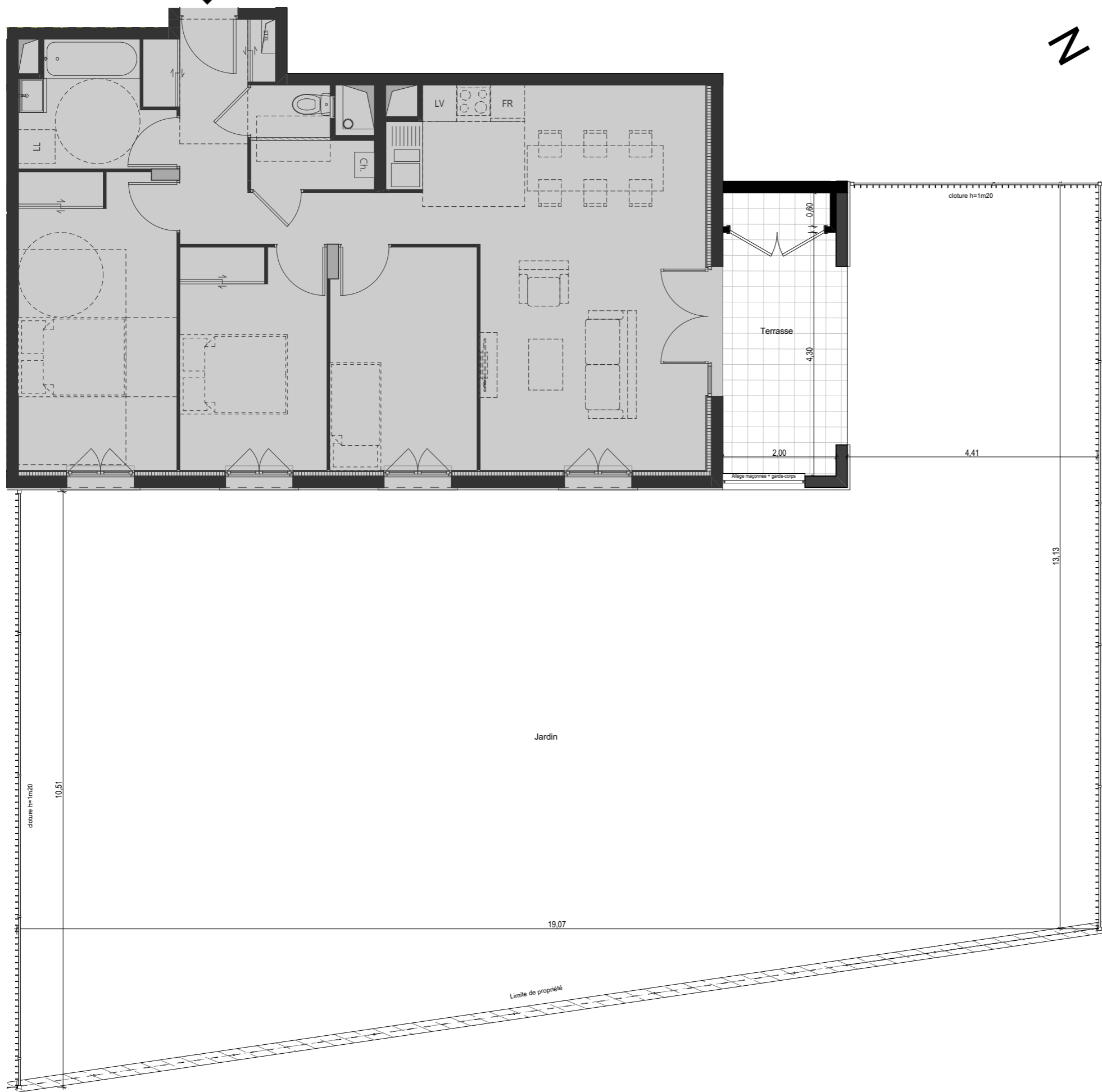
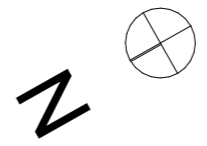
A102 - T4



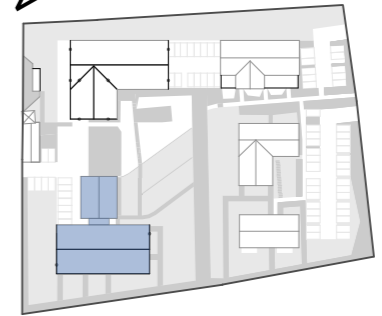
Echelle graphique 0 0,5 1m

Les dimensions, les surfaces, les gaines, les retombées, les faux-plafonds, les canalisations et équipements reportés sur ce document sont susceptibles de modifications dues aux impératifs administratifs, aux contraintes techniques de construction et aux tolérances d'exécution. Les meubles et éléments de cuisine ne sont qu'indicatifs, seuls sont fournis les équipements figurant sur le descriptif de vente.

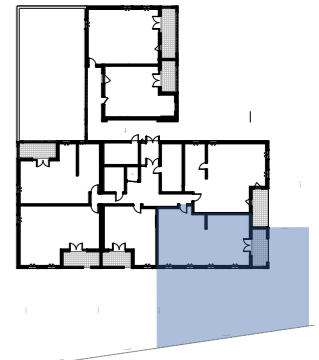
A102 - T4



Route de Lyon / Chemin du Crêt - 38300 DOMARIN



Plan masse - ech. 1/2500



Plan niveau bâtiment A - ech. 1/1000

N°	Niveau	Type
A 102	R+1	T4

Surface habitable

Pièce	Surface mesurée
Entrée	4,8
Séjour	31,4
Chambre 1	14,7
Chambre 2	10,2
Chambre 3	10,2
Sdb	5,3
Wc	1,4
Buand	1,9
Dgt	3,3
Surface habitable totale	83,2 m²
Terrasse	10,0
Jardin	198,0
Surface annexe	208,0 m²

Nota: La surface des placards est incluse dans celles des pièces attenantes

LEGENDE

- LL : Emplacement Lave-linge
- CUI : Emplacement cuisinière & four
- FR : Emplacement réfrigérateur
- ETEL : Tableau Electrique
- Ch : Chaudière individuelle
- F : Fenêtre
- PF : Porte-fenêtre
- C.D. : Cloison démontable
- Faux-plafond / Soffite
- PL : Placard
- Mobilier non fourni
- VR : Volet roulant



Date: 04/07/2022

Indice: A

Echelle graphique 0 0.5 1m

Les dimensions, les surfaces, les gaines, les retombées, les faux-plafonds, les canalisations et équipements reportés sur ce document sont susceptibles de modifications dues aux impératifs administratifs, aux contraintes techniques de construction et aux tolérances d'exécution. Les meubles et éléments de cuisine ne sont qu'indicatifs, seuls sont fournis les équipements figurant sur le descriptif de vente.