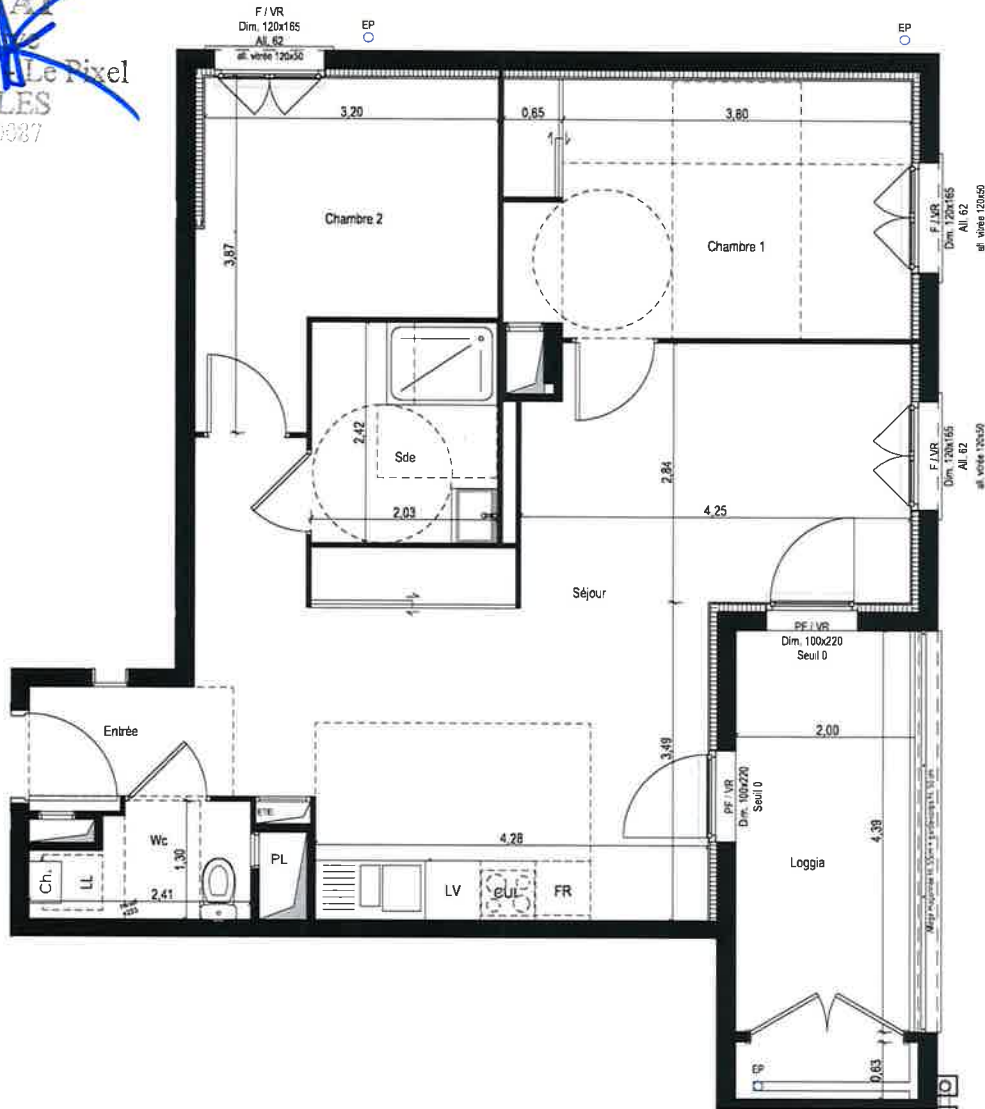


ISERE HABITAT
 Société Coopérative
 10 bis avenue des F.T. Le Pixel
 38130 ECHIROLLES
 Siret : 998 318 711 00087

A202 - T3



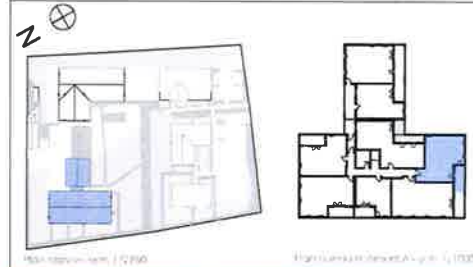
**VERSION DÉFINITIVE
 DÉPÔT NOTAIRE**

Echelle
 graphique
 0 0.5 1m

Les dimensions, les surfaces, les gaines, les rebords, les foulonniers, les conceptions et équipements reportés sur ce document sont susceptibles de modifications dues aux impératifs administratifs, aux contraintes techniques de construction et aux tolérances d'exécution. Les meubles et éléments de cuisine ne sont qu'indicatifs, seuls sont fournis les équipements figurant sur le descriptif de vente.



Route de Lyon / Chemin du Crêt - 38300 DOMARIN



N°	Niveau	Type
A 202	R+2	T3

Surface habitable

Pièce	Surface mesurée
Entrée	8,77
Séjour	26,55
Chambre 1	12,41
Chambre 2	9,76
Sde	4,99
Wc	2,65
Surface habitable totale	65,13 m²
Loggia	10,23
Surface annexe	10,23 m²

Nota: La surface des placards est incluse dans celles des pièces attenantes

LEGENDE

- Emplacement l'ovale
- Emplacement cuisine & four
- Emplacement réfrigérateur
- Tableau électrique
- Chaudière individuelle
- Fenêtre
- Plaque sanitaire
- Vitrail
- Cloison amovible
- Nouvelle porte / Serrure
- Placard
- Meuble non fourni



Date: 18/03/2024



Indice: A