

**VERSION DÉFINITIVE
DÉPÔT NOTAIRE**

ISÈRE HABITAT

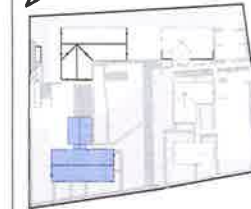
Société Coopérative
10 bis avenue du Pigeon Le Pixel
38130 DOMARIN LES
BAINS
Tél: 04 78 318 711 00887



A302 - T3



Route de Lyon / Chemin du Crêt - 38300 DOMARIN



Plan Niveau - 1/250

Plan Niveau Bâtiment - 1/2500

N°	Niveau	Type
A 302	R+3	T3

Surface habitable

Pièce	Surface mesurée
Entrée	8,77
Séjour	26,47
Chambre 1	12,41
Chambre 2	10,15
Sde	4,91
Wc	2,65
Surface habitable totale	65,36 m²
Loggia	10,22
Surface annexe	10,22 m²

Nota: La surface des placards est incluse dans celles des pièces attenantes

LEGENDE

- () Emplacement Lave-linge
- Cul Emplacement cuisine & four
- FR Emplacement réfrigérateur
- ETL Tableaux électriques
- Chambre individuelle
- F Entrée PF Panneaux V2 Volet roulant
- CD Cloison démontable
- Placard / coffre
- Placard
- Mobilier non fourni



Date: 18/03/2024

Indice: A

Echelle graphique 0 0,5 1m

Les dimensions, les surfaces les garnies, les retraits, les louvolants, les conceptions et équipements reportés sur ce document sont susceptibles de modifications dues aux impératifs administratifs ou aux contraintes techniques de construction et aux latences d'exécution. Les moules et éléments de cuisine ne sont qu'indicatifs, tous sont fournis les équipements figurant sur le descriptif de vente.