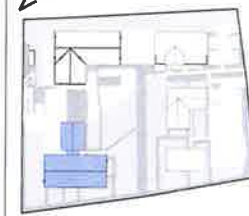


Route de Lyon / Chemin du Crêt - 38300 DOMARIN



Plan d'implantation (1/250) Plan de situation (1/1000)

N°	Niveau	Type
A 306	R+3	T3+

Surface habitable

Pièce	Surface mesurée
Entrée	8,82
Séjour	28,33
Chambre 1	12,78
Chambre 2	9,68
Sde	4,42
Wc	1,36
Buand	1,43
Surface habitable totale	66,82 m²
Loggia	10,21
Surface annexe	10,21 m²

Nota: La surface des placards est incluse dans celles des pièces attenantes

LEGENDE

- II Implacement lave-linge
- CUI Implacement cuisine & four
- FR Implacement réfrigérateur
- ETEL Tableau électrique
- Chaudière individuelle
- Entrée
- Porte-fenêtre
- Classon géométrique
- Fous-à-crochet / Serris
- Placard
- Mobilier non fourni
- VV Valeur support

**VERSION DÉFINITIVE
DÉPÔT NOTAIRE**



Date: 18/03/2024

Indice: A



Les dimensions, les surfaces, les gains, les reombes, les faux-plafonds, les canalisations et équipements reportés sur ce document sont susceptibles de modifications dues aux impératifs administratifs, aux contraintes techniques de construction et aux tolérances d'exécution. Les meubles et éléments de cuisine ne sont qu'indicatifs, seuls sont fournis les équipements figurant sur le descriptif de vente.