

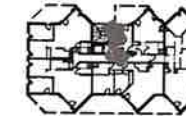


**MONT &
MERVEILLES**
TULLINS

Rue des Battoirs lieu-dit "Les Murettes" 38210 Tullins



BAT B



BAT A



N°	NIVEAU	TYPE
A202	R+2	T4

Nom	Surface
SEJOUR/CUISINE	31,27
CHAMBRE 1	12,42
CHAMBRE 2	8,29
CHAMBRE 3	9,39
SDB	4,53
WC	1,88
RGT.	1,06
ENTREE	8,72
DGT.	5,37
TOTAL SHAB	83,93
BALCON	13,78
TOTAL SURFACE EXTERIEURE	13,78

La surface des placards est incluse dans la pièce dans laquelle il s'inscrit

LÉGENDE

: Fenêtre	: Empl. lave-vaisselle
: Porte-fenêtre	: Empl. lave-linge
: Baie vitrée	: Empl. cuisinière & four
: Fenêtre allège vitrée	: Empl. réfrigérateur
: Volet roulant	: Chaudière individuelle
: Cloison démontable	: Sèche-serviettes
: Placard	: Tableau électrique
: Mobilier non fourni	: Faux-plafond ou soffite

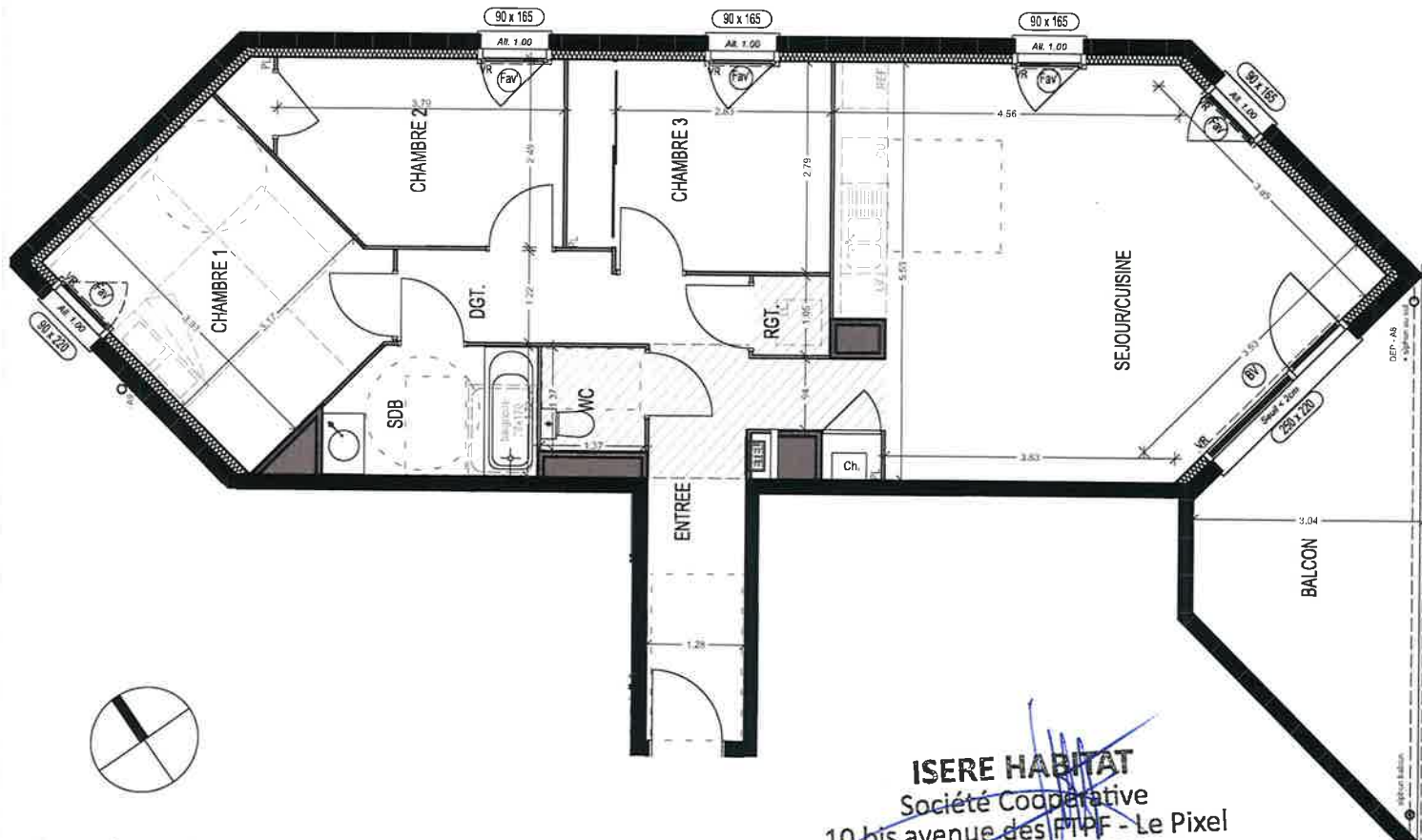
PLAN DEFINITIF



MIKADO
ARCHITECTES

DATE :
30/01/2024

IND B



ISERE HABITAT
Société Coopérative
10 bis avenue des PFP - Le Pixel
38130 ECHIROLLES
Siret : 998 318 711 00087

NOTA

- Des modifications sont susceptibles d'être apportées à ce plan en fonction des nécessités techniques de la réalisation, tant en ce qui concerne les dimensions libres que l'équipement à l'intérieur et à l'extérieur.
- Les surfaces, les côtes et hauteurs sous plafonds indiquées sont approximatives.
- Les relombées, soffites, faux plafonds, trappes de visite, gaines, canalisations, chaudières, ainsi que l'emplacement des équipements ne sont pas figurés ou le sont à titre indicatif.
- Les emplacements dévolus aux équipements ménagers et ceux liés au lavage du linge sont représentés sur le plan de vente en correspondance avec les différents raccordements nécessaires en électricité et en eau. Aucun de ces éléments n'est fourni.

